

# 地元の高校生とコラボ



## 県立 熊本商業

R3.2～ 熊商マーケティング部  
コラボ弁当「ダイナマイト弁当」発売

R3.12 熊商マーケティング部  
コラボスイーツ「Xmasカヌレ」「チョコキューブ」  
を水前寺成趣園参道にて販売実習

R3.12 熊商デパート  
「デコポン®パイ」を販売実習

R3.11 熊商マーケティング部  
部活動の取組で水前寺地域活性化活動の一  
つとしてパイを販売

## 県立 松橋高校

R4.1月中旬～  
家政科の生徒20名が調理する弁当をホテルが監修・指導。

R4.4月初旬  
開発した弁当はリニューアルオープン予定公共施設)オープニン  
グセレモニー会場にて提供予定。



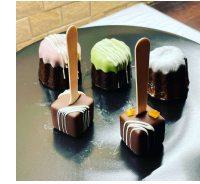
# 地域の高校生とコラボ

## 高校生 マルシェ

R4.1.7～ 現在進行中  
熊本県内の高校生が自主的に集まった4グループで結成。  
色々なアイデアを企業に提案しコラボする活動をしている。  
マルシェは、R4.3月とR4.5月に開催予定。



## 県立 西高校



R3.10.26～現在進行中  
総合学習の授業で2グループ11名の生徒と地元の特  
産品を使用した弁当開発中。R4.2月下旬ごろ 販  
売実習を実施予定

R4.2月下旬頃～  
練習試合の対戦相手のための弁当を野球部員とコロ  
ボし開発中。